



documaster

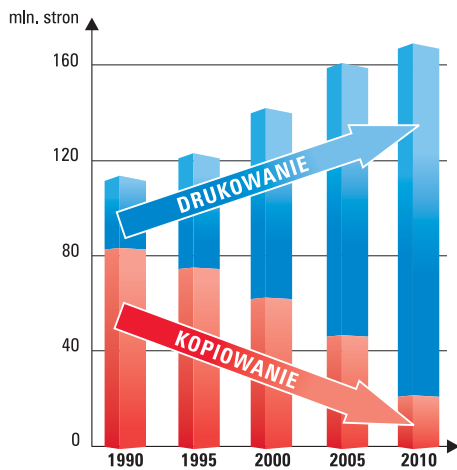


documaster[®] multiaudit

AUDYT REDUKCJA KOSZTÓW OPTYMALIZACJA SYSTEMÓW DRUKOWANIA

documaster® multiaudit

Wiele prac wykonywanych codziennie w przedsiębiorstwie wiąże się nierozdzielnie z produkcją dokumentów. Brak kontroli oraz nieprawidłowe zarządzanie dokumentami powoduje wzrost kosztów, które mogą narazić firmę na poważne straty. W takiej sytuacji niezbędne jest rzetelne narzędzie, które pozwoli na sprawną organizację dokumentów. Dzięki systemowi Documaster można obniżyć koszty oraz w pełni kontrolować proces produkcji dokumentów. Poprzez stałe monitorowanie wydruków i kopii generowanych w przedsiębiorstwie, Documaster udostępnia menedżerom na bieżąco szczegółowe dane, takie jak koszty druku czy miejsca ich powstawania. Prowadzi to do zmniejszenia nakładów średnio o kilkadziesiąt procent. Informacje gromadzone przez oprogramowanie pozwalają na dokładną analizę systemu drukowania i kopiowania oraz prezentację wyników w postaci raportów.



Wzrost ilości dokumentów drukowanych pociąga za sobą wprost proporcjonalny wzrost kosztów.

Funkcje systemu Documaster

- zbiera informacje o każdym wydruku, użytkownika i urzędzeniu
- funkcjonuje niezależnie od producenta urzędzenia, od typu urzędzenia (drukarka, MFP) oraz rodzaju podłączenia (sieć, USB, LPT i inne)
- posiada własną lub zewnętrzną bazę danych
- dostarcza zwięzłe raporty i umożliwia analizy
- ogranicza dostęp do urzędzeń
- rozlicza koszty wg miejsc ich powstawania
- umożliwia poufne drukowanie
- określa limity dla użytkowników oraz działów

Redukcja kosztów

Ciągła kontrola kosztów drukowania sprawia, że organizacje są w stanie zaoszczędzić nawet 50% na wydatkach ponoszonych na drukarki, tonery, papier itp. Documaster Multiaudit zbiera informacje o każdym wydruku, użytkownika i koszcie, przypisując je w odpowiednie miejsce struktury organizacyjnej oraz do odpowiedniego urzędzenia. Użytkownicy świadomi kontroli eliminują wydruki błędne, zbędne i prywatne, a do druku wybierają odpowiednie ekonomicznie urzędzenia.

Limity i projekty

W razie potrzeby można ograniczyć koszty ustawiając limity dla poszczególnych użytkowników. Limity mogą być jednorazowe lub odnawialne, wartościowe lub ilościowe. Mogą dotyczyć użytkownika lub całej struktury.

Funkcja rozliczania kosztów na projekty i centra kosztów pozwala dokładnie kontrolować rentowność każdego zadania i klienta.





Raporty

Wszystkie zebrane informacje byłyby bezzużyteczne bez możliwości ich analizy i przejrzystej prezentacji w formie tekstowych lub graficznych zestawień. Documaster prezentuje zebrane dane w formie czytelnych raportów. Funkcja może być dostępna tylko dla wybranych menedżerów. Uzyskane zestawienia można zachować jako plik PDF, CSV, HTML lub XML i dodatkowo poddać analizie np. w aplikacji Microsoft Excel.



Documaster Multiaudit to:

- obniżenie kosztów drukowania i kopiowania dokumentów,
- rozliczenie kosztów wg miejsc ich powstania,
- zwiększenie poufności informacji,
- audyt infrastruktury IT i jej optymalizacja.



Terminal systemu Documaster Multiaudit na panelu LCD urządzenia wielofunkcyjnego.

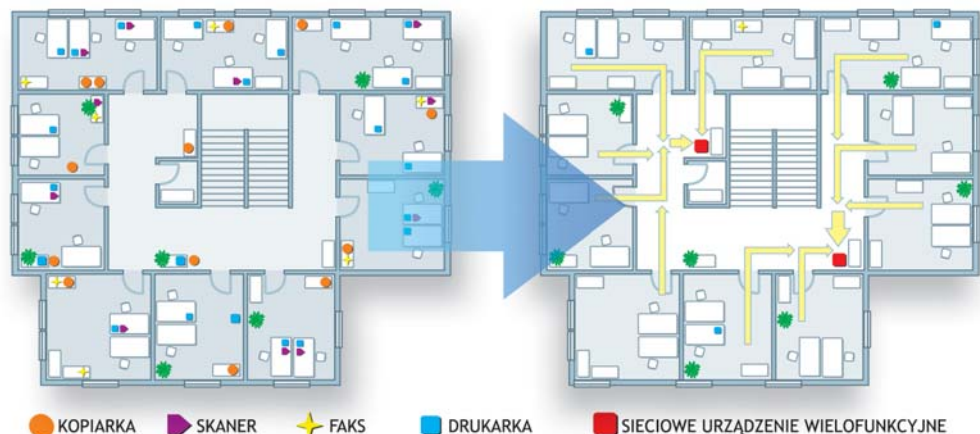
Documaster Terminal

Opcjonalny terminal umożliwia odebranie wydruku z dowolnej drukarki podłączonej do systemu (follow-me printing), pozwala na ograniczenie i różnicowanie (z poziomu serwera) dostępu do urządzeń określonym użytkownikom, na monitorowanie ilości wykonywanych kopii oraz na zarządzanie kolejną własnych prac na serwerze druku. W przypadku programowej wersji terminala użytkownik wykonuje wszelkie działania korzystając tylko i wyłącznie z dotykowego panelu maszyny drukującej.

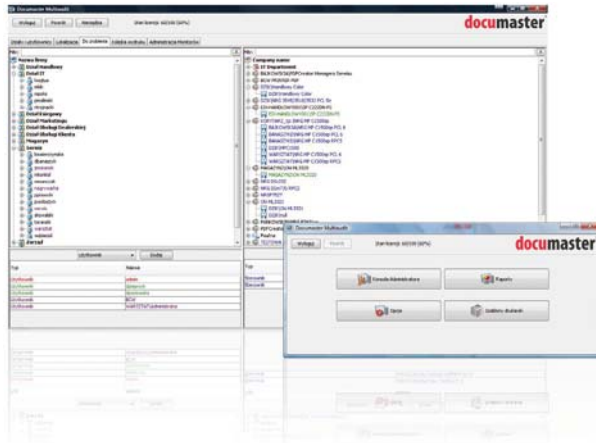
Zastosowanie terminala, w połączeniu z wbudowanym w maszynę drukującą czytnikiem kart identyfikacyjnych, zapewnia użytkownikom pełną poufność drukowanych dokumentów. Identyfikacja użytkownika następuje wówczas za pomocą poufnego numeru PIN lub/ oraz dowolnej karty identyfikacyjnej (magnetycznej, zbliżeniowej, chipowej itp.). Ponadto wygląd terminala może zostać dostosowany do indywidualnych wymagań organizacji. Można na nim wyświetlić logo firmy, a układ elementów może zostać zmieniony.

Audyt systemu

Zebrałe przez Documaster dokładne dane o systemie tworzenia dokumentów służą naszym konsultantom do przeprowadzania profesjonalnych analiz i optymalizacji. Odpowiednio skonfigurowany i zarządzany system tworzenia dokumentów gwarantuje najniższe koszty oraz maksymalizuje produktywność pracowników. Jeżeli chcesz dowiedzieć się więcej o możliwości przeprowadzenia audytu w Twojej organizacji skontaktuj się z naszym przedstawicielem.



Dane zebrane przez Documaster Multiaudit pozwalają na audyt i optymalizację systemu drukowania i kopiowania dokumentów w celu redukcji kosztów oraz zwiększenia produktywności pracowników.

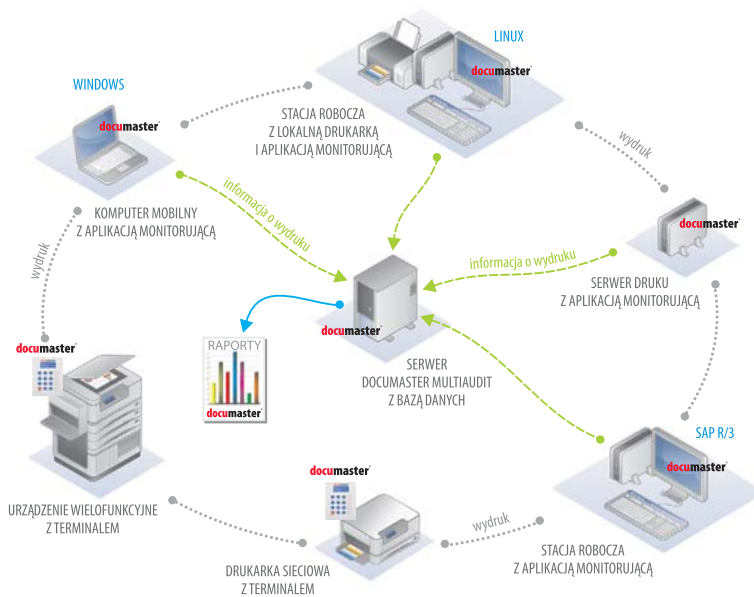


Poufność informacji

Menedżerowie, mając wgląd w nazwy dokumentów oraz informacje o rodzaju aplikacji, z której pochodzą (np. MS Word, strona WWW, dokument PDF itp.), mogą dodatkowo kontrolować poufność informacji oraz aktywność swoich podwładnych w ciągu pracy.

Bezpieczeństwo

Zaawansowana konsola administracyjna pozwala użytkownikom Documaster Multiaudit na określanie praw dostępu do poszczególnych informacji udostępnianych przez system, na zarządzanie kontami użytkowników i przypisywanie ich do struktury organizacyjnej, a także na zarządzanie urządzeniami w drzewie ich lokalizacji. Administrator systemu nie ma dostępu do danych personalnych i poufnych, a jedynie do funkcji niezbędnych do zarządzania.



Architektura systemu Documaster Multiaudit.

Wymagania techniczne

Serwer	Windows NT, 2000, XP, Serwer 2003, Vista oraz Linux/Unix
Monitor	Windows 9x, NT, 2000, XP, Serwer 2003, Vista, Linux/Unix, SAP R/3
Baza danych	FireBird (wbudowana) możliwa implementacja innego systemu SQL (np. MSSQL, Oracle itp.)
Formaty druku	PCL, AFP, PostScript, RPCS i inne
Inne funkcje*	zdalna instalacja, aktualizacja i deinstalacja monitorów, podgląd aktywnych monitorów

* przy odpowiedniej konfiguracji praw Windows



Documaster Campus - urządzenie wielofunkcyjne w bezpiecznej obudowie oraz wplatomat.

Oferta produktów Documaster

- Documaster Printaudit pozwala na szybką analizę obecnego systemu druku w celu jego optymalizacji.
- Documaster Multiaudit monitoruje wszystkie zadania drukowania dokumentów, dzięki czemu jest możliwa pełna kontrola nad kosztami oraz poufnością informacji.
- Documaster Service monitoruje wszystkie sieciowe urządzenia drukujące, zbiera o nich informacje oraz wysyła powiadomienia i ostrzeżenia.
- Documaster Campus to samoobsługowy system umożliwiający drukowanie, kopiowanie i skanowanie dokumentów na uczelniach i w szkołach.

Euroimpex SA
51-502 Wrocław, ul. Mydlana 3b
tel. 071 78-48-100
faks 071 78-48-123
info@euroimpex.pl
www.euroimpex.pl
www.documaster.pl